



## PLAQUES DE QUARTZ LAMINEE

### Plaques de Quartz Laminée « direct drawn »

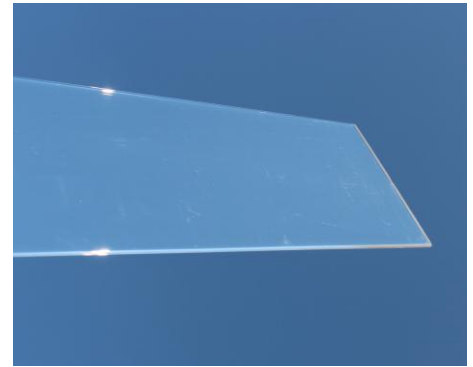
#### Le procédé de fabrication

Directement étirées les plaques de silice fondue présentent une surface légèrement voilé provoquée par les galets de dressage.

Le voile sur la surface causé par le procédé d'étirage lent une recristallisation à la flamme peu être nécessaire.

Les plaques sont lavées à l'acide fluorhydrique 50%.

La largeur et l'épaisseur est réglée uniquement par la vitesse d'tirage.



### Composition Chimique (ppm):

OH teneur = approximatif : 160 ppm

	AL	Li	K	Na	Ca	Fe	Ti	Mg	Cu	B	SiO2
EN09 Standard	16.5	0.6	2.0	2.3	1.8	1.8	4.6	0.4	0.3	0.5	>99.98%

### Dimension Standards :

Pos.	Reference	Dimensions Long x larg x Ep (mm)	Poids en kg
1	EN09UB	1240 +/-2.0 x 60 +/-2.0 x 1.7-1.8 mm	0,295
2	EN09UB	1240 +/-2.0 x 80 +/-2.0 x 2.0-2.1 mm	0,458
3	EN09UB	1240 +/-2.0 x 100 +/-2.0 x 2.5-2.8 mm	0,764
4	EN09UB	1240 +/-2.0 x 125 +/-2.0 x 3.4-3.6 mm	1,228
5	EN09UB	1240 +/-2.0 x 155 +/-2.0 x 4.0-4.4 mm	1,860
6	EN09UB	1240 +/-2.0 x 180 +/-2.0 x 5.0-5.5 mm	2,700
7	EN09UB	1240 +/-2.0 x 200 +/-2.0 x 6.0-6.7 mm	3,656